

8月6日(土)~8日(月)

夏休み企画

米農家を巡る「東北の旅」

2泊3日(4食付)

大人1名20000円

子供1名10000円

(8/6、7の1泊2日も可能、参加費は同じです。)

中村さん(福島県郡山市)&小関さん(宮城県大崎市)に会いに行こう!

1日目 中村さん訪問「とって、作って、食べる!」

畑で収穫した野菜を、母ちゃんズと一緒に料理を予定
宿泊は、中村さんや母ちゃんズの皆さんの農家民宿に!



中村さんと奥さんの喜代さん



今年の大交流会の時の母ちゃんズのみなさん

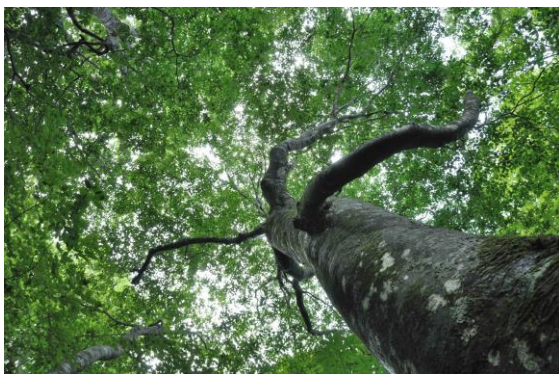


2014年大交流会に来ていただいた時の郷土料理の写真
母ちゃんズのお料理は心がこもっていてとてもおいしい!

国の政策に翻弄されてきた中村さんは、自分が育てたお米を国にお世話になるつもりは全くありません。ちょっとした気遣いで結ばれてきた心の通いあう人たちにお米を食べていただいています。中村さんは机上の検討だけで権力を振りかざす大きな力に屈することない強い意志を持ちながら、温かい心を持った田舎のお爺さんです。

都会では感じることでできない、自然との調和した生活に触れてみませんか。お互いに支え合い、人との交流で力を増幅しパワフルに生きています。特に母ちゃんズにパワーには圧倒されてしまうでしょう。これが本当の人の温かさ、交流なんだと実感できるはずです。

2日目 小関さん訪問「田んぼの水をたどる旅」



小関さんの奥さんと、自家栽培の大豆を炒って、きなこ作りも予定。小関さん自家製の味噌や醤油を絞ったもろみで自家野菜もいただきます!

小関さんは「命の源である水は森から流れてくる。ブナは自然のダムとして高い保水機能を有し、1年を通して豊富な水を流してくれる天然のダムだ。」と教えてくれました。そのブナが伐採されていた危機に立ち向かい伐採を止めた小関さんは、人として当たり前のことをしただけだと言う。署名活動を行い、知事に中止の要望書を提出し、自分にできる限りの活動を行ってきました。

小関さんはとても温和で優しく包み込んでくれる包容力のある人です。でも自然の調和を乱すことに対してはとても厳しく指摘します。みなさんに会っていただきたい、感じていただきたい、自分をより成長させるきっかけになってもらいたい。そんな事を期待させてくれる方です。なぜ小関さんが船形山を見せたいのかその答えを見つける旅に出かけましょう。

キャンセル料について(1人当たり)

2泊3日の場合、7月15日以降はキャンセル料が発生します。

大人の場合7月15日まで(9,200円)、7月29日まで(13,800円)、2日前まで(18,400円)、前日まで(23,000円)、当日(46,000円)

1泊2日の場合、7月4日以降はキャンセル料が発生します

乗車券220円+指定券330円。出発前日からは指定券は30%の取消料。

夏休みの自由研究に!
神秘の森 ブナの原生林を探検しよう!

※集合時間や詳細は後日ご案内します。
※申し込み用紙は裏面です。

工程のご案内 (まだ思案中です)

8/6(土)	
9時頃	名古屋駅 集合 出発 東京(乗換)
昼頃	郡山駅 着 車で移動(約25分) 中村さん宅 着 昼食・田んぼ見学・母ちゃんズと一緒に料理 等 母ちゃんズの各民宿へ移動 宿泊
8/7(日)	
	朝食 中村さんたちとお別れ
9時頃	車で移動(約2時間30分) 古川で小関さんと合流 小関さん宅 着 きなこ作り・昼食・田んぼ見学 等 車で移動(約1時間)
15時頃	船形山 大和町旗坂キャンプ場着 ブナの森 散策 車で移動(約1時間) 鳴子温泉 幸雲閣別館 着 小関さんご夫婦と宴会 宿泊
8/8(月)	
	朝食 小関さんとお別れ
9時頃	車で移動(約1時間)
10時頃	古川駅 着 出発 東京(乗換)
14時頃	名古屋着 解散

現地解散となりますが、時間を遅らせたい方はご相談下さい。

雨天時は大幅に内容が変更になります。

参加費用 格安にしました!

大人(中学生以上)1名様 **20,000円**

(約57,000円のところ)

子供 1名様 **10,000円**

(約34,000円のところ)

※新幹線の席、食事、布団の利用がない場合、幼稚園未満の場合は料金はかかりません。3歳以上の幼稚園からは施設利用料2,160円がかかります。

内訳(1人当たり)：往復新幹線37,000円(子供18,500円)、1日目宿泊代金(1泊2食付)6,500円(子供5,000円)、2日目宿泊代金(1泊2食付)9,000円(子供6,300円)、保険料240円、レンタカー代約4000~5000円

お断り

- ・東日本大震災復興目的のため、現地宿泊にかかる費用は全て皆様からお預かりしている義援金を充てさせていただきます。
- ・交通費(新幹線・車)の一部、保険料は弊社が負担いたします。
- ・8月分の請求書にて計上、引き落としでお支払いいただきます。
- ・キャンセル料は表面をご覧ください。

参加申し込み一次締め切り:

6月17日(金) 17時

■定員:20名 定員を超えた場合もできるだけ参加できるよう調整します。超過した場合は抽選とさせていただきますので、お越し頂けない方のみ6月24日(金)までにご連絡します。

主催：名古屋生活クラブたねまきの会 お問い合わせ：(株)名古屋生活クラブ 電話 0120-72-0251/ fax 052-503-0967

切り取り線

8月6日(土)~8日(月)夏休み企画 米農家を巡る東北の旅 参加申込書

おなまえ _____ 会員番号 _____ コース名 _____
連絡先 _____ 携帯番号 _____

参加者のお名前	フリガナ	年齢 (保険加入の為)	当日連絡用携帯 電話番号	鳴子温泉でお子様セッ ト希望の方(他は大人 と同じメニュー)	食事、布団の有無(お子様の場合) 不要な場合はその旨お書き下さい

■どちらかに○を付けて下さい。 2泊3日希望 ・1泊2日希望

中村さんと小関さんに聞いてみたいこと、今回のツアーでしてみたいこと、ご意見よろしくお願いします。